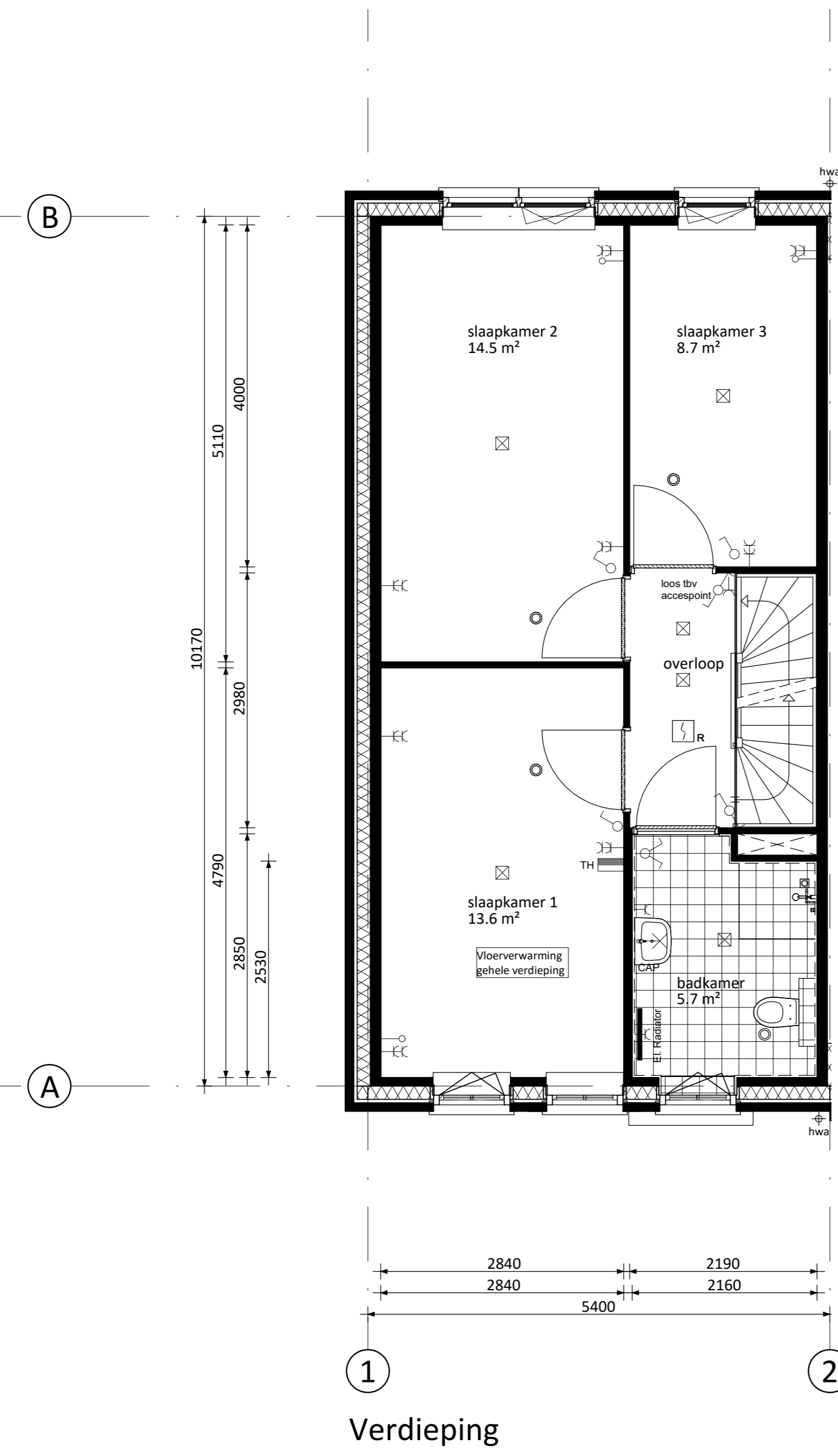
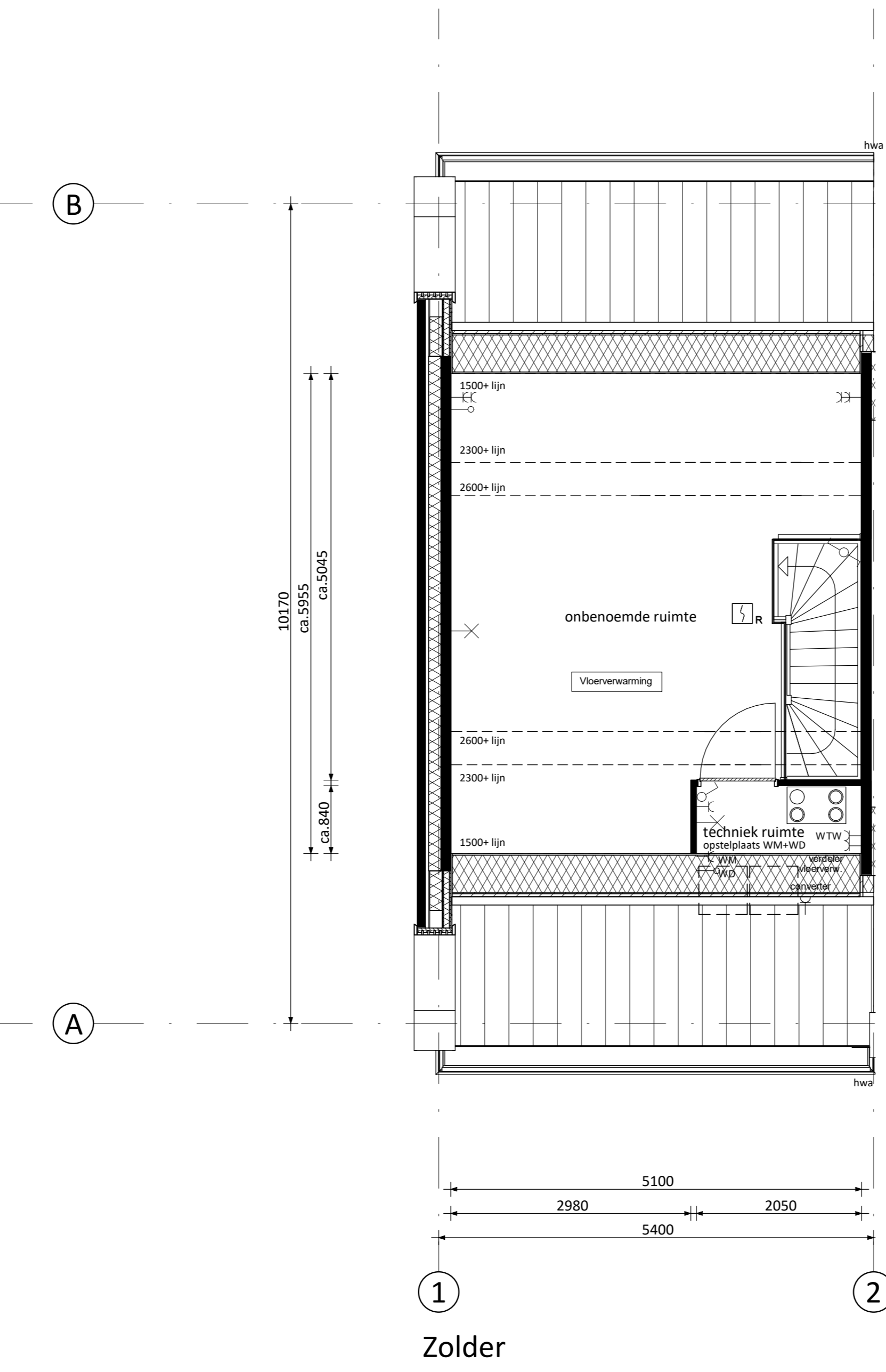


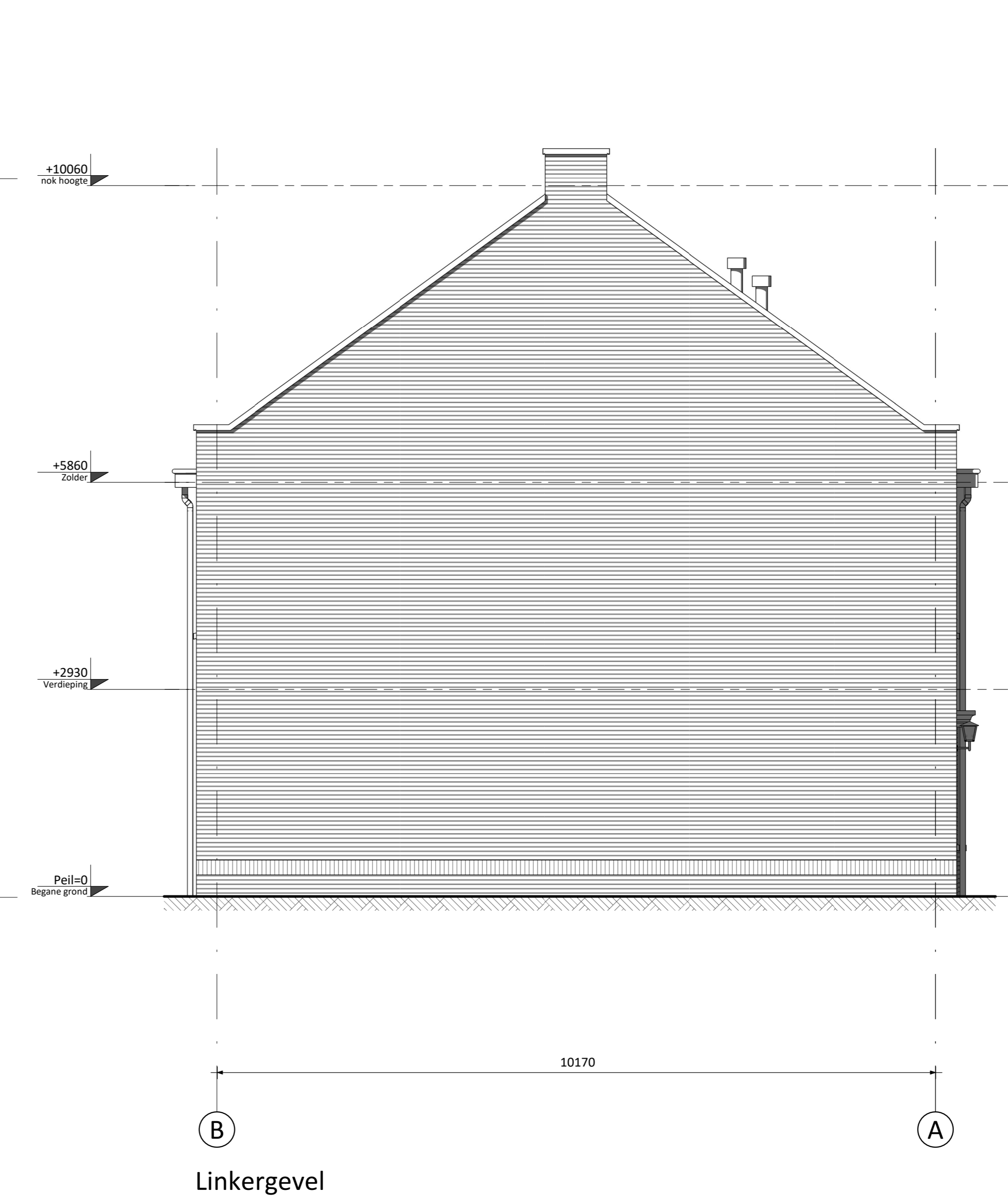
Begane grond



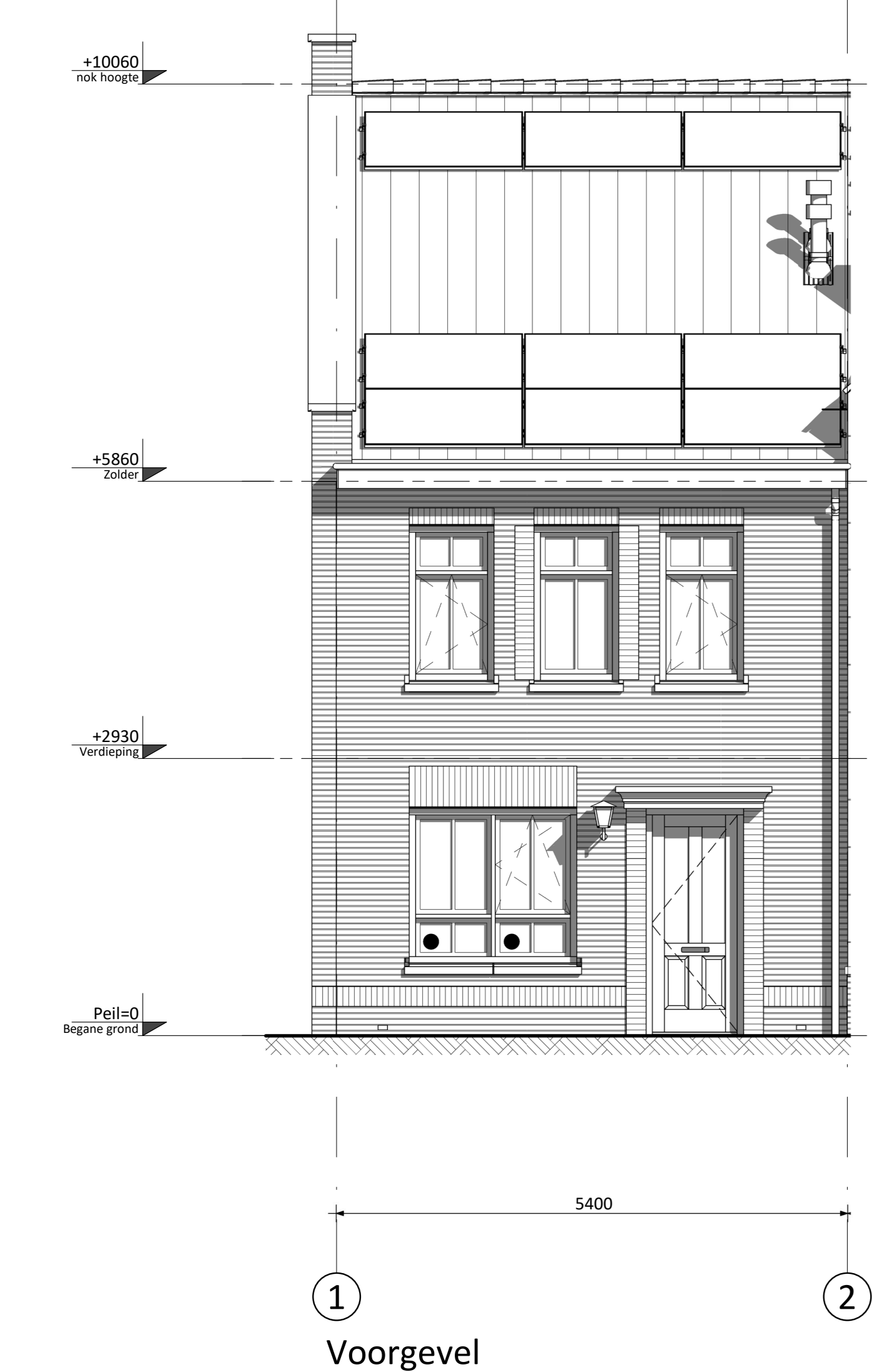
Verdieping



Zolder



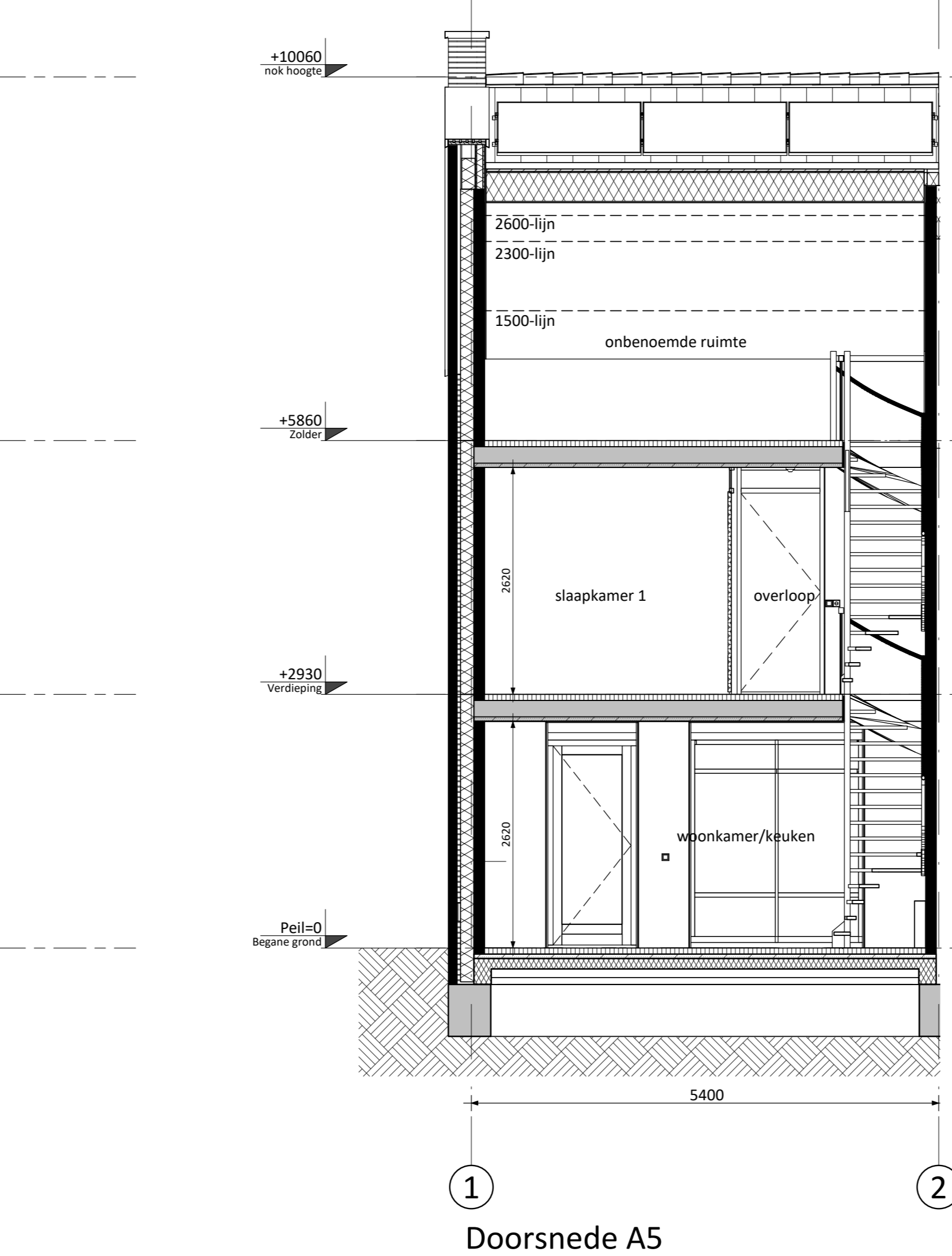
Linkergevel



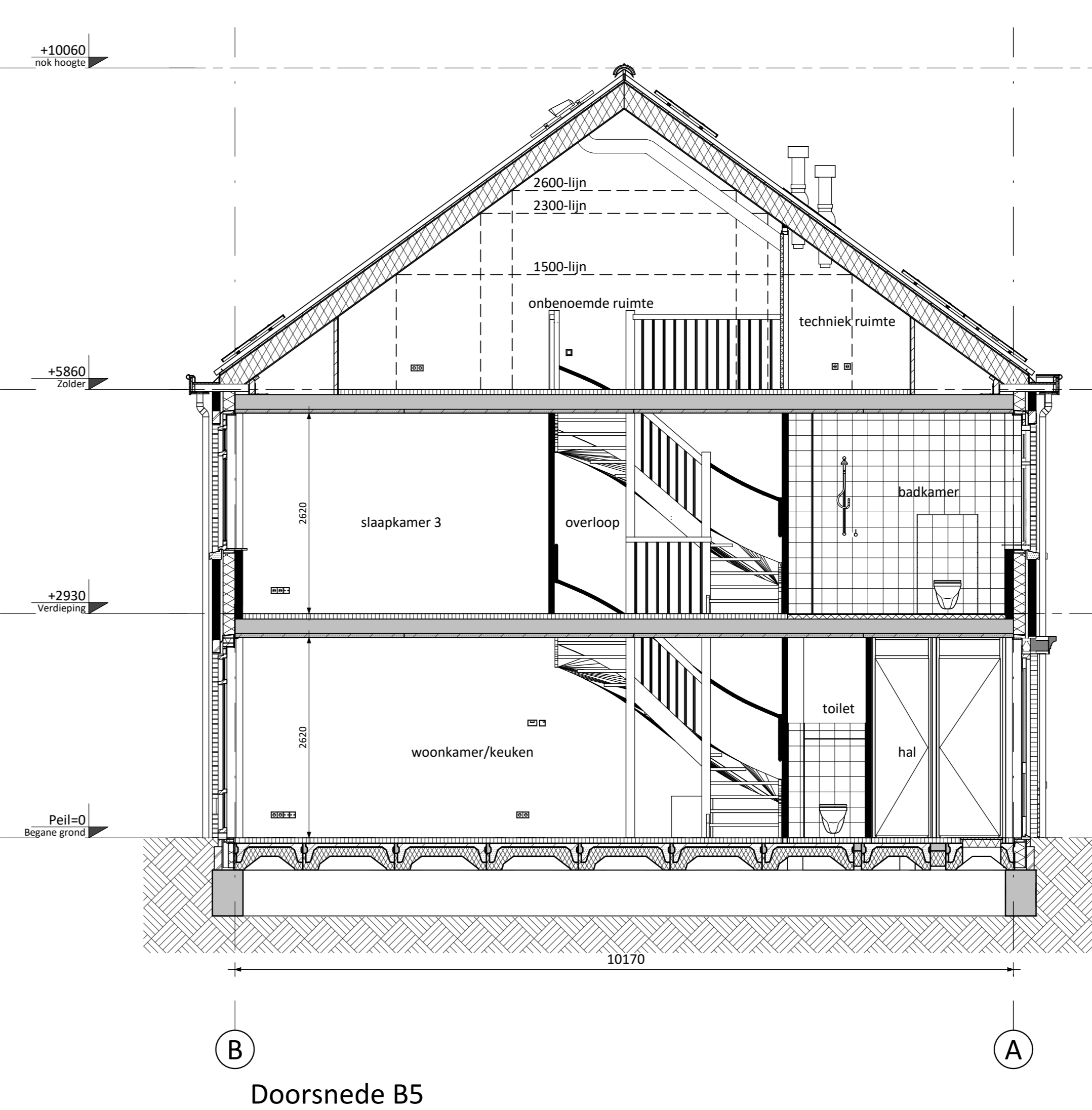
Voorgevel



Achtergevel



Doorsnede A5



Doorsnede B5

RENVOOI ELEKTRA			
	Centraaldoos / wandlichtpunt		Groepenkast
	Enkelpolige schakelaar (1050+vl.)		Loze buisleiding (300+vl.)
	Serieschakelaar (1050+vl.)		Bedrade buisleiding (300+vl.)
	Wisselschakelaar (1050+vl.)		Optische rookmelder
	Gecombineerde enkelvoudige wandcontactdoos geaard met enkelpolige schakelaar (1050+vl.)		Thermostaat (1500+vl.)
	Gecombineerde enkelvoudige wandcontactdoos geaard met wisselschakelaar (1050+vl.)		Schel
	Enkele geaarde wandcontactdoos (300+vl.)		Belddrukker
	Dubbele geaarde wandcontactdoos (300+vl.)		Afzuigpunt / Inblaaspunt
	Dubbele geaarde wandcontactdoos voorzien van USB oplaadpunt (300+vl.)		Regeling ventilatie (1500+vl.)
CAP	Centraal Aardpunt	MAGN	Magnetron
CAI	Centrale Antenne Installatie	WTW	Mechanische Ventilatie (met warmteretourwinning)
KT	Kooktoestel	R	Rookmelder
KK	Koelkast	TEL	Telecom aansluiting
BOI	Boiler	TH	Thermostaat
WPU	Warme Pomp Unit	VW	Vastwasser
CON	Omvormer t.b.v. pv cellen	WM	Wasmachine
		WD	Wasdroger
KLEUREN EN MATERIELEN			
Onderdeel	Materiaal/fabriek	Kleur	Bouwnummer
Gevestelselwerk	Baksteen metselwerk, waalformat, halfsteens	Geel geanuceerd	1, 3, 11-13, 20-23, 26-29, 33, 34
		Rood geanuceerd	5, 9, 10, 11, 17, 18, 30, 31, 35, 36/37 gr.)
		Bruin geanuceerd	6-8, 16, 19, 24, 25, 32, 36, 37
Plintmetselwerk & rollag plint	Baksteen metselwerk, waalformat, halfsteens	Rood geanuceerd	4, 6-8, 13, 16, 19, 24, 25, 27-29, 32, 36, 37
		Bruin geanuceerd	1, 3, 5, 9-12, 14, 15, 17, 18, 20-23, 36, 30, 31, 33-35
Rollagen begane grond	Baksteen metselwerk, waalformat, halfsteens	Geel geanuceerd	11, 12, 20-23, 26-29
		Rood geanuceerd	5, 10, 13, 17, 18, 30-34, 36-38
		Bruin geanuceerd	1, 3, 5-8, 15, 16, 19, 24, 25, 35
Rollagen verdiepingen	Baksteen metselwerk, waalformat, halfsteens	Geel geanuceerd	1, 3, 11-13, 20-23, 26-29
		Rood geanuceerd	5, 9, 10, 17, 18, 30-34, 36-38
		Bruin geanuceerd	2, 6-8, 15, 16, 19, 24, 25, 35
Rollag dakrand/top-/luftevels	Baksteen metselwerk, waalformat, halfsteens	Rood geanuceerd	9, 30, 32-34, 38
		Bruin geanuceerd	35
Rollag voerdeuren	Baksteen metselwerk, waalformat, halfsteens	Rood geanuceerd	16, 19, 24, 25, 27-29
		Bruin geanuceerd	17, 18, 20-23, 26, 30, 31
Kaders voordeur/pui	Baksteen metselwerk, waalformat, halfsteens	Rood geanuceerd	6-8, 13, 32-34, 36, 37
		Bruin geanuceerd	1, 3, 5, 9-12, 14, 15, 35
Zijwangen kozijnen verdieping	Baksteen metselwerk, waalformat, halfsteens	Rood geanuceerd	13
		Bruin geanuceerd	1, 3, 5
Verticaal metselwerk	Baksteen metselwerk, waalformat, halfsteens	Rood geanuceerd	32-34, 36, 37
		Bruin geanuceerd	35
Voegwerk	Doorgestreekt gepointmateriaal, verdrept	middengrijs	Alle
Gevelankers	Staal	Zwart	4, 14, 32-35, 38
Raamdorpels	Beton	Natuur	Alle
Spekbanden	Beton	Natuur	4, 7, 14, 17, 18, 21, 24, 25, 32-38
Gevelbekleding bergingen	Houten rabatdelen	Zwart geprepareerd	32, 35, 38
Laten	Staal	Wit - RAL 9010	Alle
Aldekkappen top-/luftevels	Zink	Natuur	1, 4, 5, 9, 13-15, 30, 32-35, 38
Ventilatie dakkap	Kunststof, losse dakdoorvoeren	Zwart	Alle
Buiten kozijnen	Hardhout	Wit - RAL 9010	Alle
Voordeuren	Vakke buitendeuren (zie gevelbeeld)	Kobaltblauw - RAL 5013 Mogroen - RAL 6005 Wipwood - RAL 3005	4, 9, 10, 14, 17, 18, 24, 25, 32, 35-37 6-8, 11, 12, 30, 31, 34, 38 1, 3, 5, 13, 15, 16, 19, 20-23, 26-29
Tuin- en bergingsdeuren	Hardhout	Wit - RAL 9010	Alle
Ramen & glaskoeden	Hardhout	Wit - RAL 9010	Alle
Beglazingprofielstelsel	Blank geanuceerd aluminium	'nature grey'	Alle
Helewerk Frans balkon	Staal	Wit - RAL 9010	37
Dalpannen	Keramische pan, Flanders Plus	Antraciet	Alle
Plattendaken en uitbouwen (optoneel)	Bitumineuze dakbedekking	Antraciet	Alle
Isolatieglas	HR++ glas	Blank	Alle
Panelen in kozijnen	colorbet	Antracietgrijs	1, 3, 5, 6, 8, 11, 13, 16-31, 36, 37
Versterbank	Holente	Wit	Alle
Dorpels onder buitendeur	Holente	Antraciet grijs	Alle
Gevelschermen	Houten luiken	Mogroen RAL 6005	34, 38
Stucwerk tuitgevels	Raaplag met groeven Raaplag glint woning Raaplag glint berging	Wit Antraciet Antraciet	4, 14, 38(verf.) 38 32, 35, 38
Zijwangen dakkapel	Hout	Wit - RAL 9010	1, 7, 12, 13, 19, 20, 36, 33
Mastgoot	Zink	Natuur	16-26
Dalgoten / lufel	Getimverd, multiplex	Wit - RAL 9010	Alle (behalve 16-26)
Goot- / lufelbekleding	EPDM	Zwart	Alle (behalve 16-26)
Hemelwaterafvoeren	PVC	Grijs	Alle
Dakrim	Aluminium	Wit - RAL 9010	Alle
Verlichtingsarmaturen	Buitenlamp Essen M	Donker groen	1-5, 13-15, 33, 36
Kader voordeur	Kunststeen	Wit	4, 38
Ventilatie dakraam n.l.b. positie i.v.m. PV-panelen			
PV-panelen: aantal en situering indicatief (n.l.b. afhankelijk van EPC berekening/zonligging)			
RENVOOI ALGEMEEN			
	entree woningen		
	meterkast, voorzien van underlayment meterkastbord inclusief zijwangen		
	tegelwerk		
	maaiweld		
	colorbet		