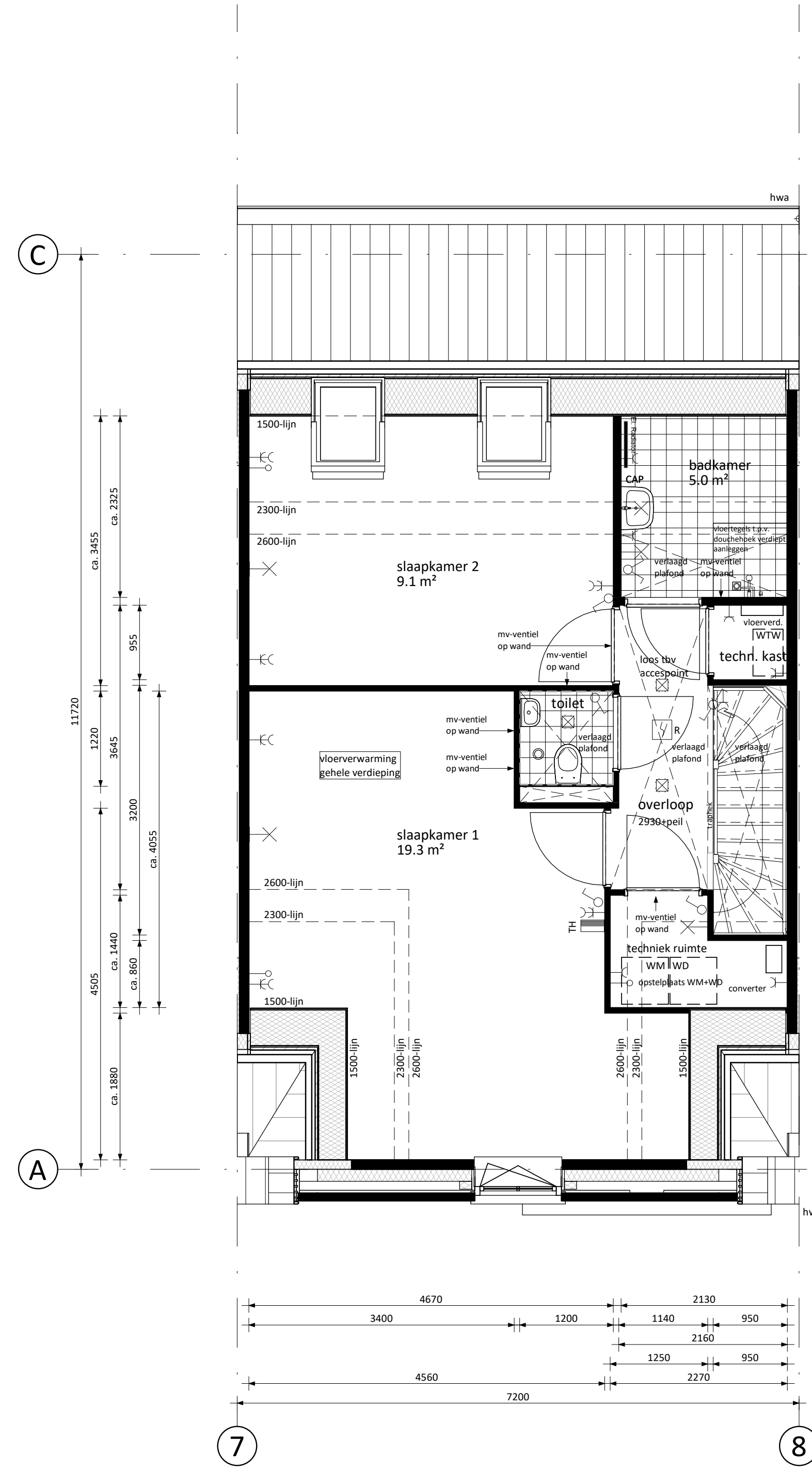


Begane grond



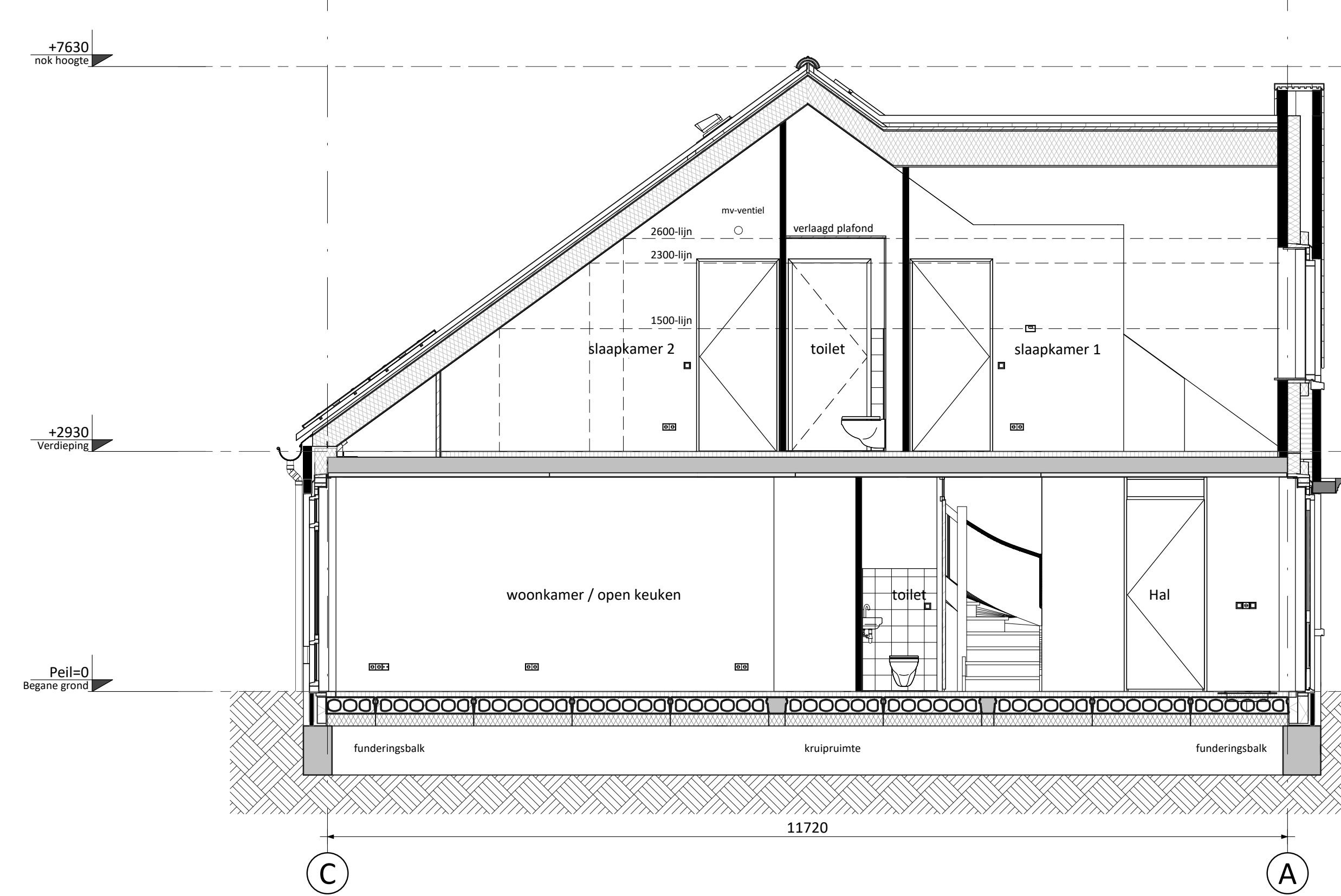
Verdieping



Voorgevel



Achtergevel



Doorsnede

RENOVOOI ALGEMEEN

| | |
|--|--|
| | entree woningen |
| | meterkast, voorzien van underlayment meterkastbord inclusief zijwanden |
| | tegelwerk |
| | maaiaveld |
| | colorbel |

RENOVOOI ELEKTRA

| | | | |
|--|---|--|--------------------------------|
| | Centraaldoos / wandlichtpunt | | Groeperkast |
| | Enkelpolige schakelaar (1050+vl.) | | Loze busleiding (300+vl.) |
| | Seriëschakelaar (1050+vl.) | | Bedrade busleiding (300+vl.) |
| | Wisselchakelaar (1050+vl.) | | Optische rookmelder |
| | Gecombineerde enkelvoudige wandcontactdoos geaard met enkelpolige schakelaar (1050+vl.) | | Thermostaat (1500+vl.) |
| | Gecombineerde enkelvoudige wandcontactdoos geaard met wisselchakelaar (1050+vl.) | | Schel |
| | Enkele geaarde wandcontactdoos (300+vl.) | | Bekrukker |
| | Dubbele geaarde wandcontactdoos voorzien van USB oplaadpunt (300+vl.) | | Afzignpunt / Inblaaspunt |
| | | | Regeling ventilatie (1500+vl.) |

| | | | |
|-----|------------------------------|------|---|
| CAP | Centraal Aardpunt | MAGN | Magnetron |
| CAI | Centrale Antenne Installatie | WTW | Mechanische Ventilatie (met warmterugwinning) |
| KT | Kooktoestel | R | Rookmelder |
| KK | Koelkast | TEL | Telecom aansluiting |
| BOI | Boiler | TH | Thermostaat |
| WPU | Warme Pomp Unit | VW | Vaathwasser |
| CON | Omvormer t.b.v. pv cellen | WM | Wasmachine |
| | | WD | Wasdroger |

KLEUREN EN MATERIALEN

| Onderdeel | Materiaal/fabriek | Kleur | Bouwnummer |
|--|---|---|--|
| Gevelmetselwerk | Baksteen metselwerk, waalformat, halfsteens | Geel geuancoerd Rood geuancoerd | 101, 112, 115(verd.), 121, 130, 139, 140 104-106, 108, 113, 114, 115(beg.), 117, 120, 125, 126, 129, 134, 135, 138, 141-148 102, 103, 107, 109, 116, 118, 119, 124 127, 128, 133, 136, 137, 149, 150 110, 111, 123 101(entree), 122, 131, 132 |
| Plietmetselwerk & rollaag glijnt | Baksteen metselwerk, waalformat, halfsteens | Rood geuancoerd Bruin geuancoerd | 102, 103, 109, 112, 115, 116, 118, 119, 121, 122, 124, 127, 128, 130-133, 136, 137, 139, 140 104-108, 110, 111, 113, 114, 117, 120, 123, 125, 126, 129, 134, 135, 138, 141-148 |
| Gemetselde bergingen | Baksteen metselwerk, waalformat, halfsteens | Geel geuancoerd Rood geuancoerd Bruin geuancoerd | 101 118, 119, 127, 128 110, 111, 113, 114, 125, 126 |
| Rollagen begane grond | Baksteen metselwerk, waalformat, halfsteens | Geel geuancoerd Rood geuancoerd | 101, 139, 140 104-106, 108, 109, 112, 115, 116, 118, 119, 121, 122, 124, 127, 128, 130-132, 134, 135, 138, 141-148 |
| Rollagen verdiepingen | Baksteen metselwerk, waalformat, halfsteens | Geel geuancoerd Rood geuancoerd Bruin geuancoerd | 101, 139, 140 104-106, 108, 109, 112, 115, 116, 118, 119, 121, 122, 124, 127, 128, 130-132, 134, 135, 138, 141-148 102, 103, 107, 113, 114, 117, 120, 123, 125, 126, 129, 133, 136, 137, 149, 150 110, 111 101(entree) |
| Rollaag dakrand top-/ruitgevels | Baksteen metselwerk, waalformat, halfsteens | Rood geuancoerd Bruin geuancoerd Geel geuancoerd | 109, 112, 115, 116, 118, 119, 121, 122, 124, 141 107, 110, 111, 113, 114, 117, 120, 123 |
| Rollaag voordeuren | Baksteen metselwerk, waalformat, halfsteens | Rood geuancoerd Bruin geuancoerd Koper | 104-106, 108, 118, 127, 130, 133, 136, 137, 139, 140 102, 103, 113, 120, 126, 134, 135, 138, 141-148 111 |
| Rollaag rond | Baksteen metselwerk, waalformat, halfsteens | Bruin geuancoerd | 150 |
| Kaders voordeur/ru | Baksteen metselwerk, waalformat, halfsteens | Rood geuancoerd Bruin geuancoerd | 109, 112, 115, 116, 118, 119, 121, 122, 124, 127, 128, 130-133, 136, 137, 139, 140 110, 113, 114, 117, 120, 123, 125, 126, 129, 134, 135, 138, 141-148 110, 149, 150 |
| Kaders verdieping | Holobite | Wit | 110 |
| Verticaal metselwerk | Baksteen metselwerk, waalformat, halfsteens | Geel geuancoerd Rood geuancoerd Bruin geuancoerd | 101 109, 112, 116, 118, 119, 124, 127 113, 114, 117, 120, 123, 126, 150 |
| Voegwerk | Doorgestreken gepointmaster, verdiept | middengrijs | Alle |
| Gevelankers | Staal | Zwart | 101, 109, 110, 112, 115-117, 120-124 |
| Raamdorpels | Beton | Naturel | Alle |
| Spekbanden | Beton | Naturel | 107, 110, 111, 113-115, 118-120, 122, 130, 134-137 |
| Gevelbekleding bergingen | Houten rabatdelen | Zwart geimpregneerd | 109, 112, 115-117, 120-124 |
| Lateien | Staal | Wit - RAL 9010 | Alle |
| Afdekkingen top-/ruitgevels | Zink | Naturel | 101, 107, 109-124, 129, 130, 132, 133, 138, 141, 149, 150 |
| Ventilatiekap | Kunststof, losse dakdoorvoeren | Zwart | Alle |
| Buiten kozijnen | Hardhout | Wit - RAL 9010 | Alle |
| Voordeuren | Vlakke buitendeuren (zie geveelbeeld) | Kobaltblauw - RAL 5013 Mogroen - RAL 6005 Wijnrood - RAL 3005 | 102-106, 108, 110, 111, 113, 114, 118, 119, 122, 125, 129, 134, 135, 138, 141, 146, 147 101, 109, 116, 123, 124, 131, 132, 144, 145, 148 107, 112, 115, 117, 120, 121, 130, 133, 136, 137, 139, 140, 149, 150 |
| Tuin- en bergingsdeuren | Hardhout | Wit - RAL 9010 | Alle |
| Ramen & plakraoeden | Hardhout | Wit - RAL 9010 | Alle |
| Beglazingsprofielstelsysteem | Blank geanodiseerd aluminium | 'nature grey' | Alle |
| Hekwerk Frans balkon | Staal | Wit - RAL 9010 | 114, 119 |
| Dakpannen | Keramische pan, Flanders Plus | Antraciet | Alle |
| Plattendaken en uitbouwen (optioneel) | Bitumineuze dakbedekking | Antraciet | Alle |
| Isolatieglas | HR++ glas | Blank | Alle |
| Panden in kozijnen | colorbel | Antracietgrijs | 102-106, 108-130, 133-150 |
| Vensterbank | Holobite | Wit | Alle |
| Dorpels onder buitendeur | Holobite | Antraciet grijs | Alle |
| Sectionaaldeuren | Kobaltblauw - RAL 5013 Mogroen RAL 6005 Wijnrood - RAL 3005 | | 110, 111, 113, 114, 118, 119, 122, 125-128 101, 109, 116, 123, 124 112, 115, 117, 120, 121 |
| Stucwerk | Raaplaag glijnt woning | Grijs | 101(1-berging), 149, 150 |
| Dakkapel (zijwanden/boedelen) | Hout | Grijs - RAL 7024 | 102-106, 108, 111, 132, 133, 143 |
| Dakgoten / lufel | Getimmd, multiplex | Wit - RAL 9010 | 101, 107, 109-150 |
| Dakgoot entree | Getimmd, multiplex | Grijs - RAL 7024 | 101(entree) |
| Mastgoot | Zink | Naturel | 102-108 |
| Goot- / lufelbekleding | EPDM | Zwart | 101, 107, 109-150 |
| Hemelwaterafvoeren | PVC | Grijs | Alle |
| Daktrim | Aluminium | Wit - RAL 9010 | Alle |
| Verlichtingsarmaturen | Buitenlamp Essen M | Donker groen | 101, 111, 113, 118, 120-122, 129-132 |
| Ventilatie dakramen n.t.b. positie i.v.m. PV-panelen PV-panelen: aantal en situering indicatief (n.t.b. afhankelijk van BENG berekening/zonligging) | | | |

PROJECT Oudenhoorn, Akkerranden
 FASE 4 - 50 grondgebonden woningen
 VERKOOPTEKENING, Bouwnummer 107
 PROJECTLEIDER: ir. S. Oubek
 PROJECTOR: ir. S. Oubek
 DATUM: 11-10-2021
 SCHAL: 1:50
 FORMAAT: A3

ONTWERPER: VORM 6D wonen BV
 ERVENDE: A, C, F, I, J