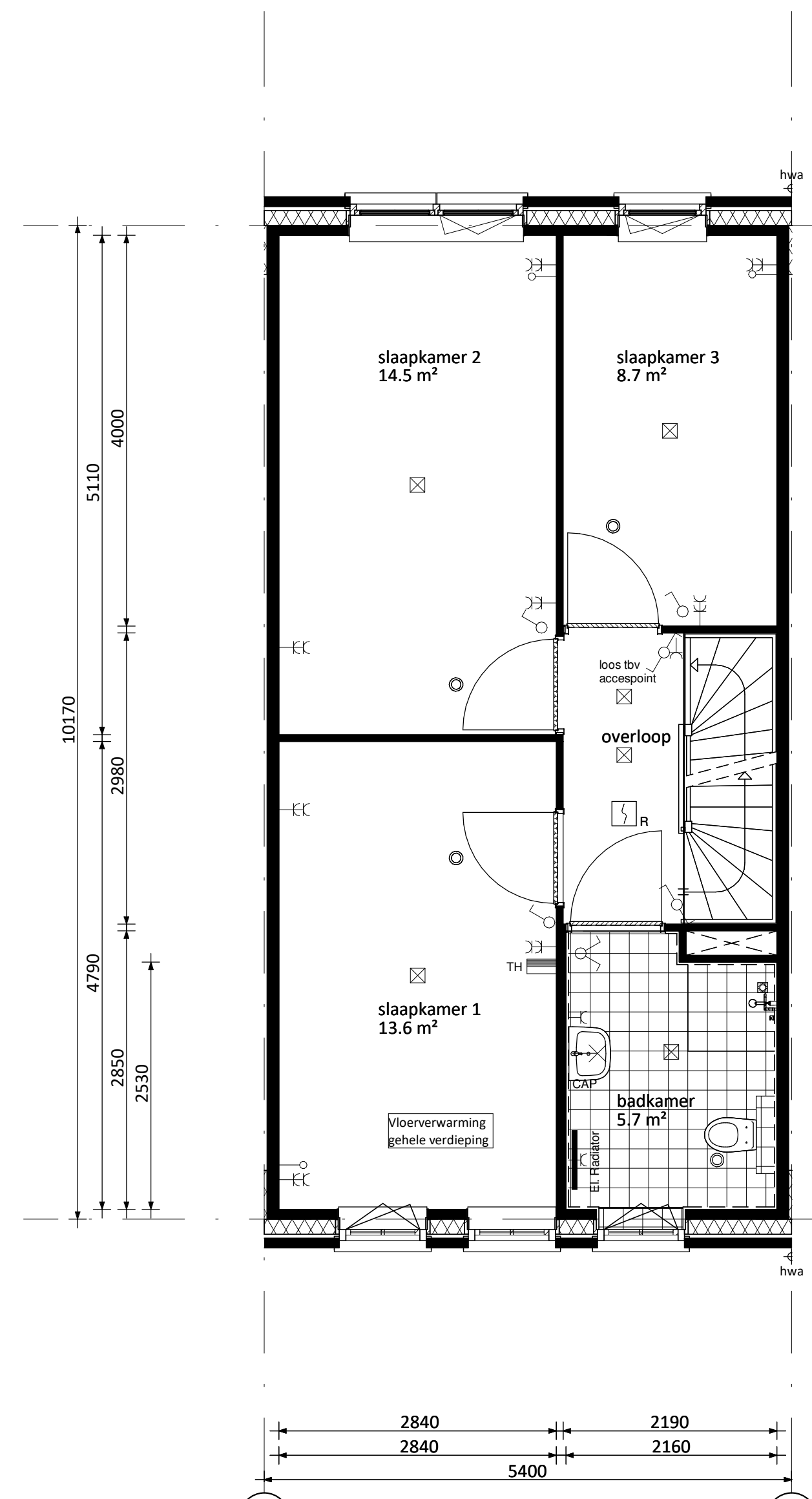
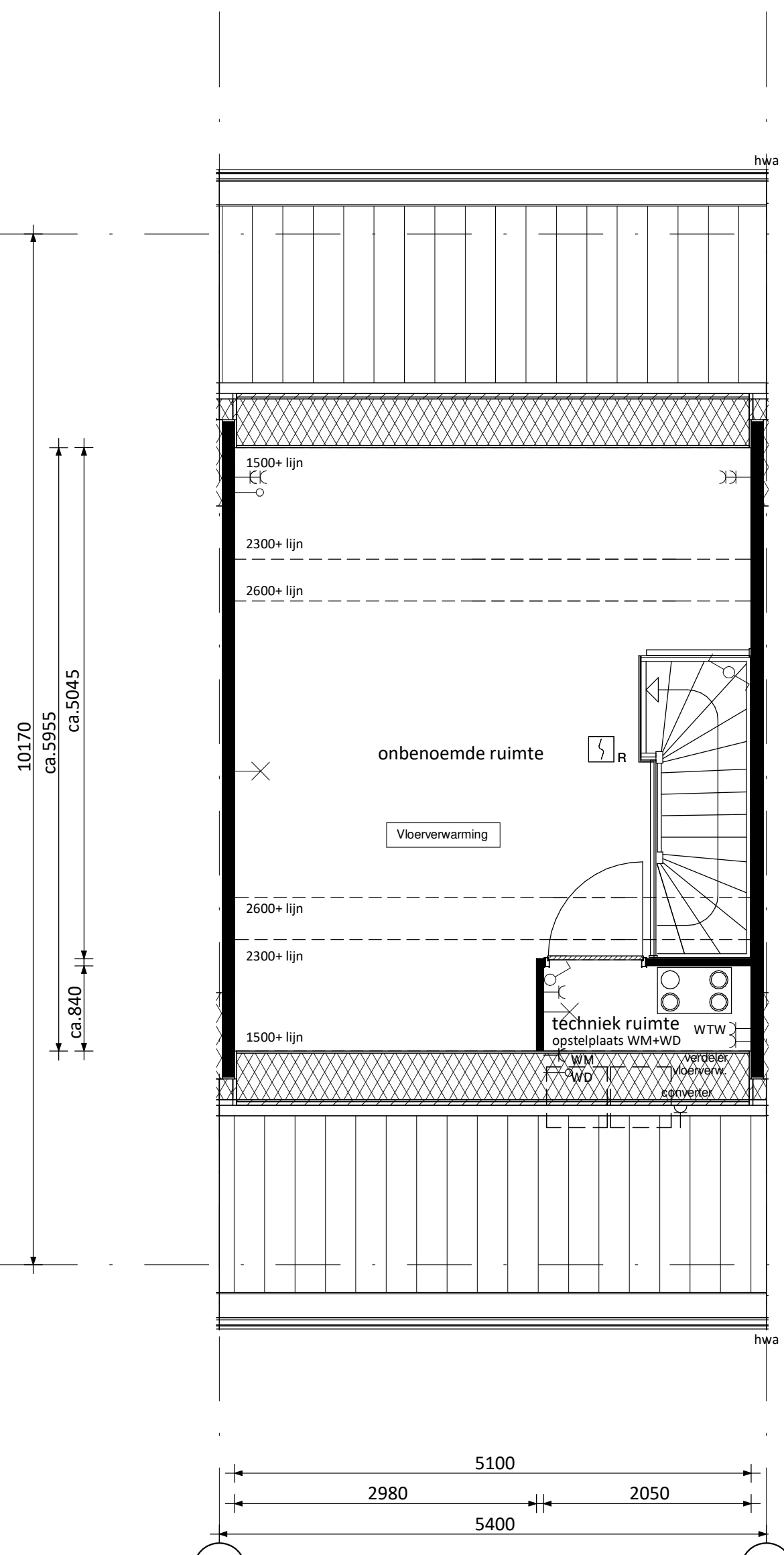


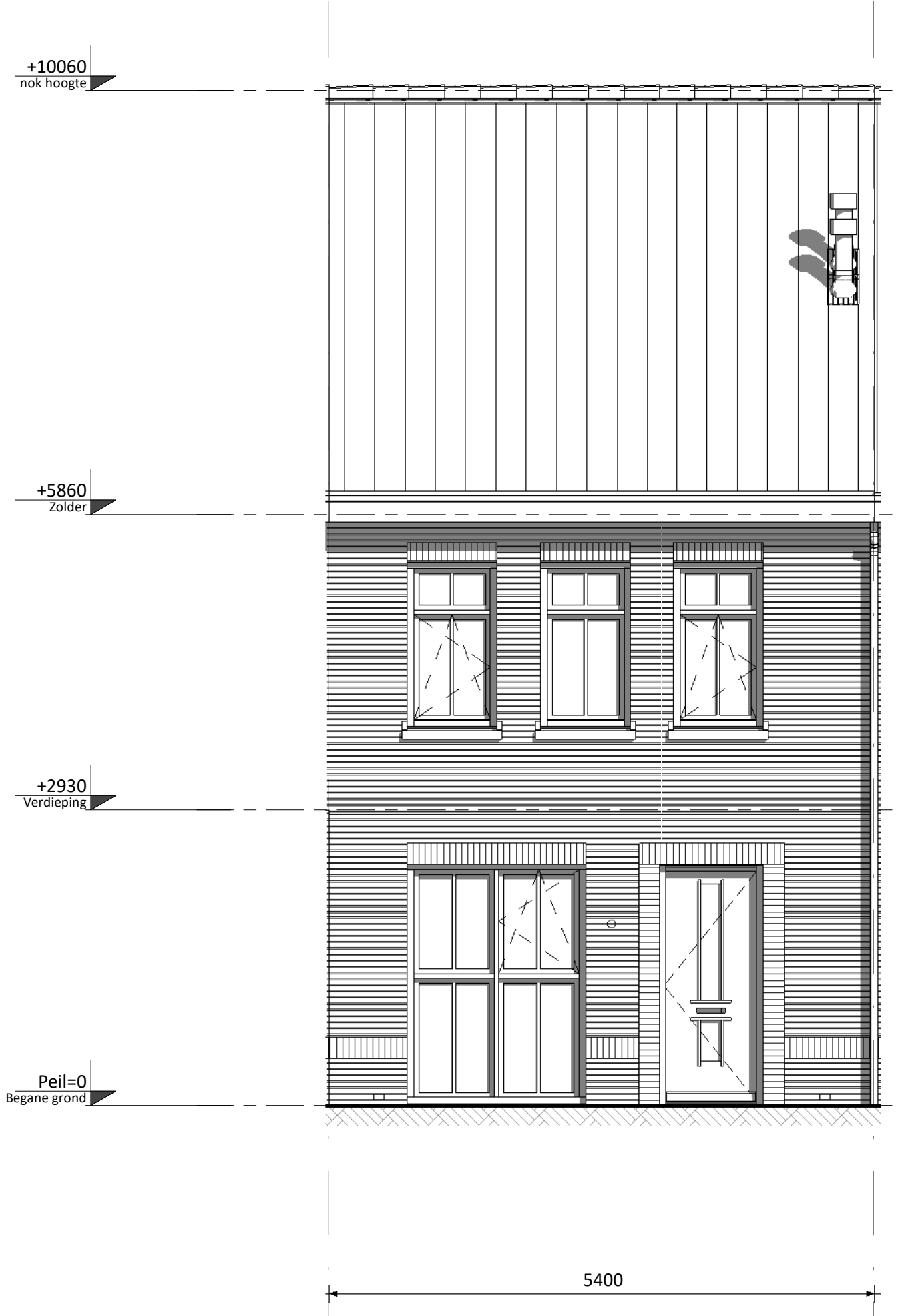
10 Begane grond 11



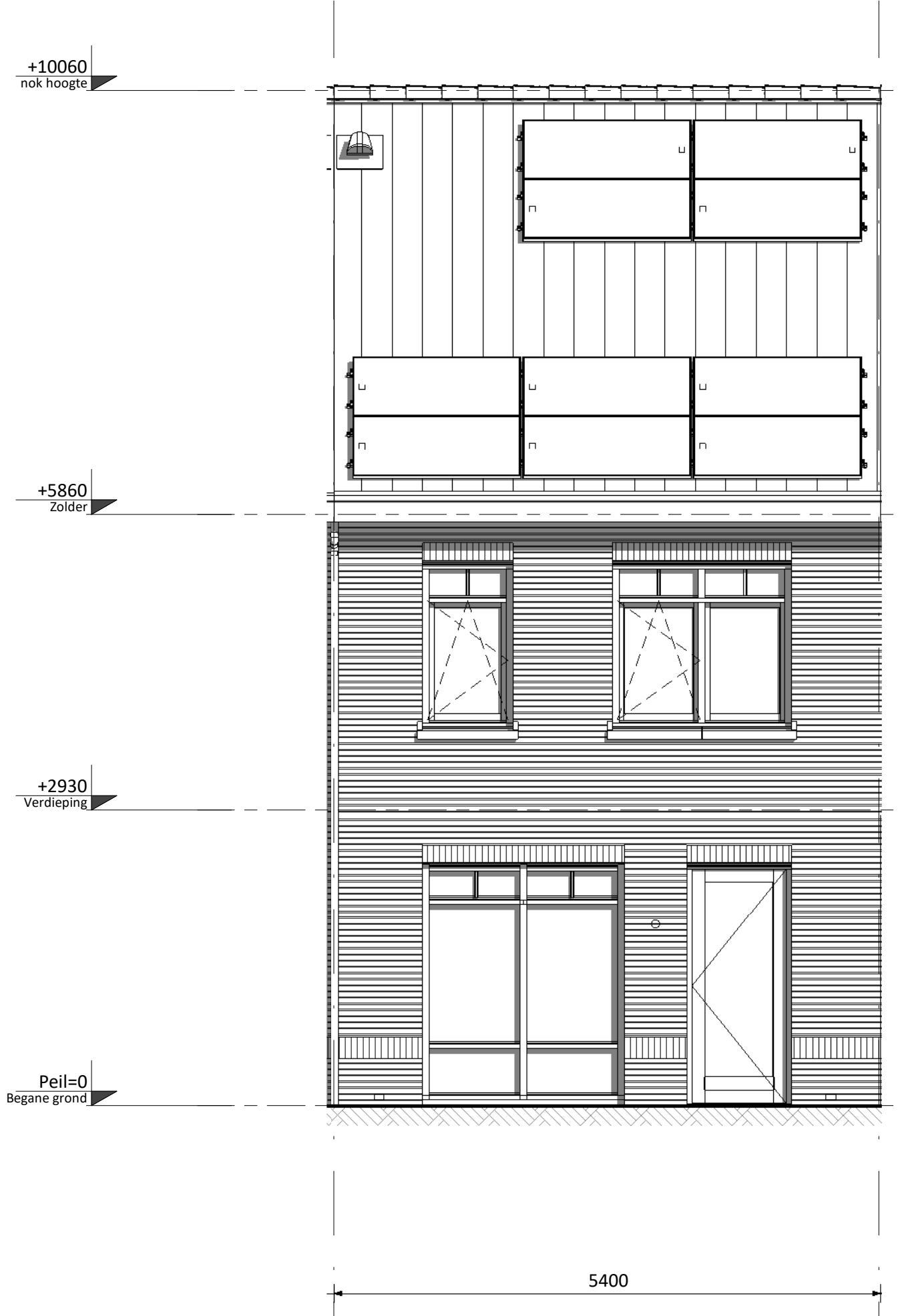
10 Verdieping 11



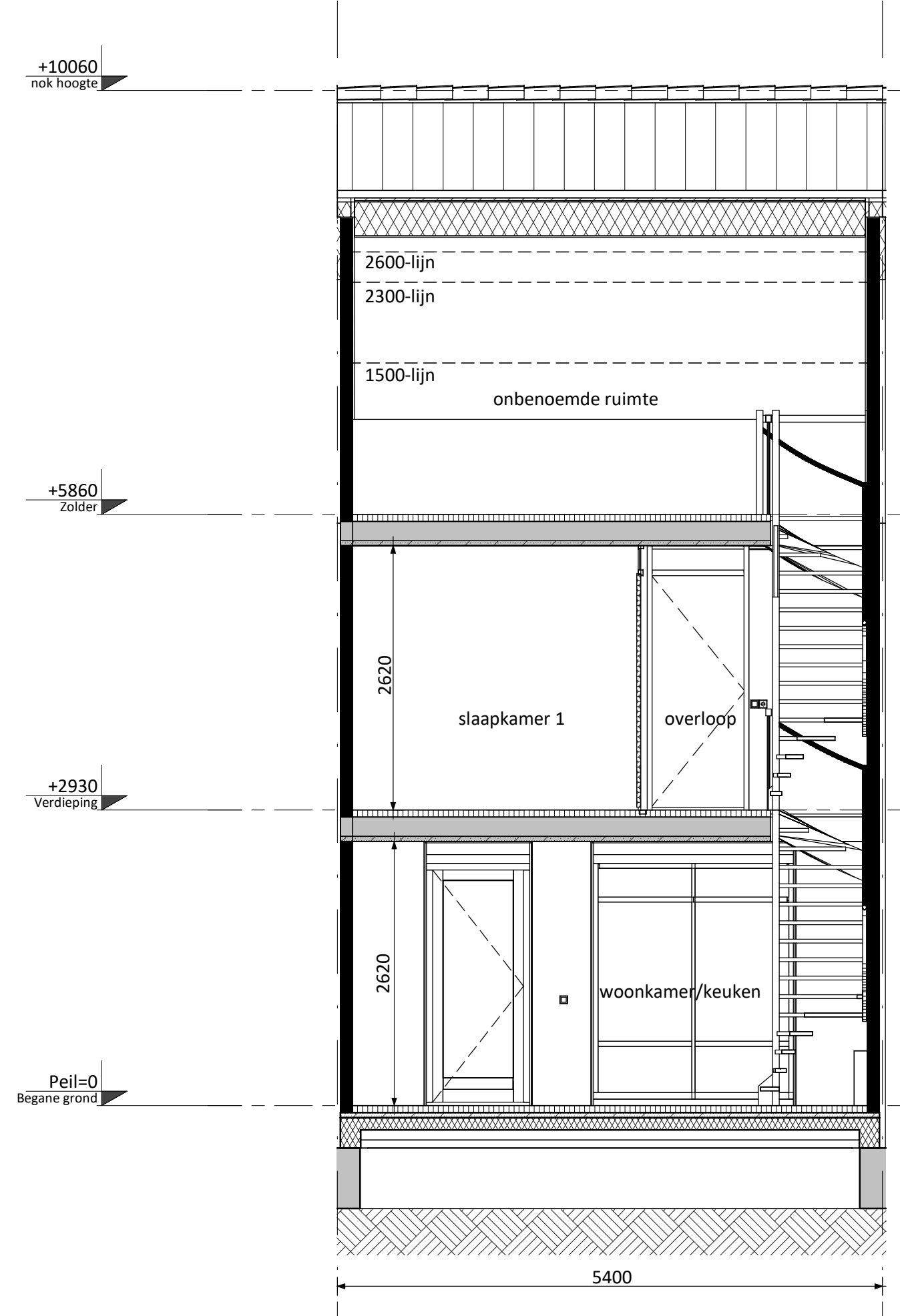
10 Zolder 11



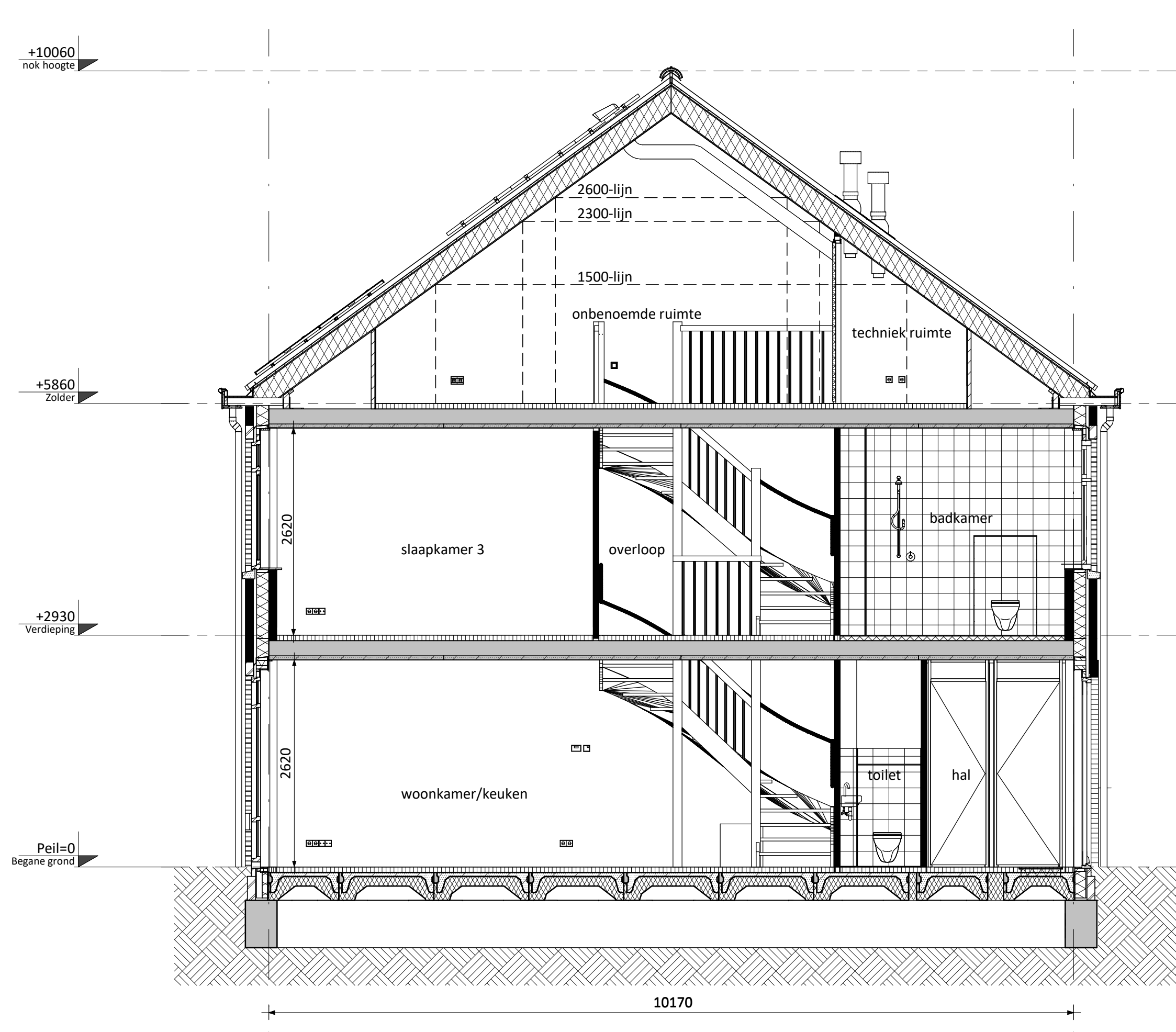
10 Voorgevel 11



11 Achtergevel 10



10 Doorsnede A63 11



10 Doorsnede B63 11

RENVOOI ELEKTRA

| | |
|---|---|
| <ul style="list-style-type: none"> ⊗ Centraaldoos / wandlichtpunt ⊗ Enkeelpolige schakelaar (1050-v.l.) ⊗ Serieschakelaar (1050-v.l.) ⊗ Wisselschakelaar (1050-v.l.) ⊗ Gecombineerde enkelvoudige wandcontactdoos gearaid met enkelepolige schakelaar (1050-v.l.) ⊗ Gecombineerde enkelvoudige wandcontactdoos gearaid met wisselschakelaar (1050-v.l.) ⊗ Enkele gearaide wandcontactdoos (300-v.l.) ⊗ Dubbele gearaide wandcontactdoos (300-v.l.) ⊗ Dubbele gearaide wandcontactdoos voorzien van USB oplaadpunt (300-v.l.) | <ul style="list-style-type: none"> ⊗ Groespeerkast ⊗ Loze busleiding (300-v.l.) ⊗ Bedrade busleiding (300-v.l.) ⊗ Optische rookmelder ⊗ Thermostaat (1500-v.l.) ⊗ Schel ⊗ Beldrukker ⊗ Afzuigpunt / Inblaspunt ⊗ Regeling ventilatie (1500-v.l.) |
|---|---|

| | | | |
|-----|------------------------------|------|---|
| CAP | Centraal Aardpunt | MAGN | Magnetron |
| CAI | Centrale Antenne Installatie | WTW | Mechanische Ventilatie (met warmterugwinning) |
| KT | Kooktoestel | R | Rookmelder |
| KK | Koelkast | TEL | Telecom aansluiting |
| BOI | Boiler | TH | Thermostaat |
| WPU | Warme Pomp Unit | VW | Vastwasser |
| CON | Omvormer L.b.v. pv cellen | WM | Wasmachine |
| | | WD | Wasdroger |

KLEUREN EN MATERIALEN

| Onderdeel | Materiaal/fabriek | Kleur | Bouwnummer |
|---|--|---|---|
| Gevelmetselwerk | Baksteen metselwerk, waafformaat, halfsteens | Geel gemaanceerd | 39, 40, 43, 44, 46, 47, 49, 50, 60-63, 65-67 |
| | | Bruin gemaanceerd | 41, 42, 51, 53-55, 57-59 |
| Plintmetselwerk & rollag plint | Baksteen metselwerk, waafformaat, halfsteens | Rood gemaanceerd | 41, 42, 45, 48, 65-67 |
| | | Bruin gemaanceerd | 39, 40, 43, 44, 46, 47, 49, 50, 60-64, 68, 69 |
| Gemetselde bergingen | Baksteen metselwerk, waafformaat, halfsteens | Rood gemaanceerd | 41, 42 |
| | | Bruin gemaanceerd | 39, 40 |
| Rollagen begane grond | Baksteen metselwerk, waafformaat, halfsteens | Geel gemaanceerd | 44, 46, 47, 49, 50, 60-63, 65-67 |
| | | Rood gemaanceerd | 41, 42, 45, 48, 52, 56, 64, 68, 69 |
| | | Bruin gemaanceerd | 39, 40, 43, 51, 53, 55, 57-59 |
| Rollagen verdiepingen | Baksteen metselwerk, waafformaat, halfsteens | Geel gemaanceerd | 60-63, 65-67 |
| | | Rood gemaanceerd | 41, 42, 45, 48, 52, 56, 64, 68, 69 |
| | | Bruin gemaanceerd | 39, 40, 43, 51, 53-55, 57-59 |
| Rollag dakrand top /tufgevels | Baksteen metselwerk, waafformaat, halfsteens | Rood gemaanceerd | 45, 48, 52, 56, 68 |
| | | Bruin gemaanceerd | 43 |
| Rollag voordoorn/bergingsdeuren (voorgevel) | Baksteen metselwerk, waafformaat, halfsteens | Geel gemaanceerd | 44, 46, 47, 49, 50 |
| Kaders voordeur/pui | Baksteen metselwerk, waafformaat, halfsteens | Rood gemaanceerd | 41, 42, 65-67 |
| | Kunststeen | Bruin gemaanceerd | 39, 40, 43, 60-64, 68, 69 |
| | Kunststeen | Wit | 51-59 |
| Zijwangen kozijnen verdieping | Kunststeen | Wit | 51, 54, 55, 58 |
| Verticaal metselwerk | Baksteen metselwerk, waafformaat, halfsteens | Rood gemaanceerd | 41, 42 |
| | | Bruin gemaanceerd | 39, 40, 43 |
| Voegwerk | Doorgestroken gepointmestard, verdiept | middengrijs | Alle |
| Gevelankers | Staal | Zwart | 43 |
| Raamdorpels | Beton | Natuur | Alle |
| Spekbanden | Beton | Natuur | 39-43, 45, 48, 52, 56, 61, 66, 67 |
| Gevelbekleding bergingen | Houten rabatdelen | Zwart geprengreerd | 43 |
| Latsen | Staal | Wit - RAL 9010 | Alle |
| Afdekkappen top-/tufgevels | Zink | Natuur | 39, 40, 43, 45, 48, 51, 52, 54-56, 59, 68 |
| Ventilatieklapp | Kunststof, losse dakdoornvoeren | Zwart | Alle |
| Buiten kozijnen | Hardhout | Wit - RAL 9010 | Alle |
| Voordeuren / bergingsdeuren (voorgevel) | Vakke buitendeuren (zie geveltekening) | Kobaltblauw - RAL 5013 Mogroen - RAL 6005 Wijnrood - RAL 3005 | 43-45, 48, 60-63, 68 39, 40, 44, 46, 47, 49, 50, 52, 56 51, 53-55, 57-59, 64-67, 69 |
| Tuin- en bergingsdeuren | Hardhout | Wit - RAL 9010 | Alle |
| Ramen & glaskozelen | Hardhout | Wit - RAL 9010 | Alle |
| Beglazingsprofielstelsysteem | Blank geanodiseerd aluminium | 'nature grey' | Alle |
| Hekwerk Frans balkon | Staal | Wit - RAL 9010 | 39, 41 |
| Dakpannen | Keramische pan, Flanders Plus | Antraciet | Alle |
| Platdedaken en uitbouwten | Bitumineuze dakbedekking (optoneel) | Antraciet | Alle |
| Isolatieglas | HR++ glas | Blank | Alle |
| Panelen in kozijnen | colorbel | Antracietgrijs | 39-42, 44, 46, 47, 49-51, 54, 55, 58 61, 62, 64, 66, 69 |
| Vensterbank | Holonte | Wit | Alle |
| Dorpels onder buitendeur | Holonte | Antraciet grijs | Alle |
| Sectionaaldeuren | Aluminium | Mogroen RAL 6005 | 39-43 |
| Stucwerk | Raappaag plint woning | Grijs Antraciet | 51, 53-55, 57-59 51, 56 |
| Zijwangen dakkapel | Hout | Wit - RAL 9010 | 44, 46, 47, 49, 50, 54, 59, 62, 66 |
| Mastgoot | Zink | Natuur | 44-50 |
| Dakgoten / luifel | Getimmerd, multiplex | Wit - RAL 9010 | 39-43, 51-69 |
| Goot- / luifelbekleding | EPDM | Zwart | 39-43, 53-69 |
| Hemelwaterafvoeren | PVC | Grijs | Alle |
| Daktrim | Aluminium | Wit - RAL 9010 | Alle |
| Verlichtingsarmaturen | Buitenlamp Essen M | Donker groen | 40, 42, 51-59 |

RENVOOI ALGEMEEN

| | |
|---|--|
| ▲ | entree woningen |
| ■ | meterkast, voorzien van underlayment meterkastbord inclusief zijwangen |
| ■ | tegelwerk |
| ■ | maaiveld |
| ● | colorbel |

Akkerranden, Oudenoord
 Fase 2 - 31 grondgebonden woningen
 Verkooptekening, Bouwnummer 63

PROJECTANT: Ir. S. Oubek
 PROJECTLEIDER: Ir. S. Oubek
 DATUM: 22-01-2021
 FORMAAT: A3

VORM 6D wonen BV